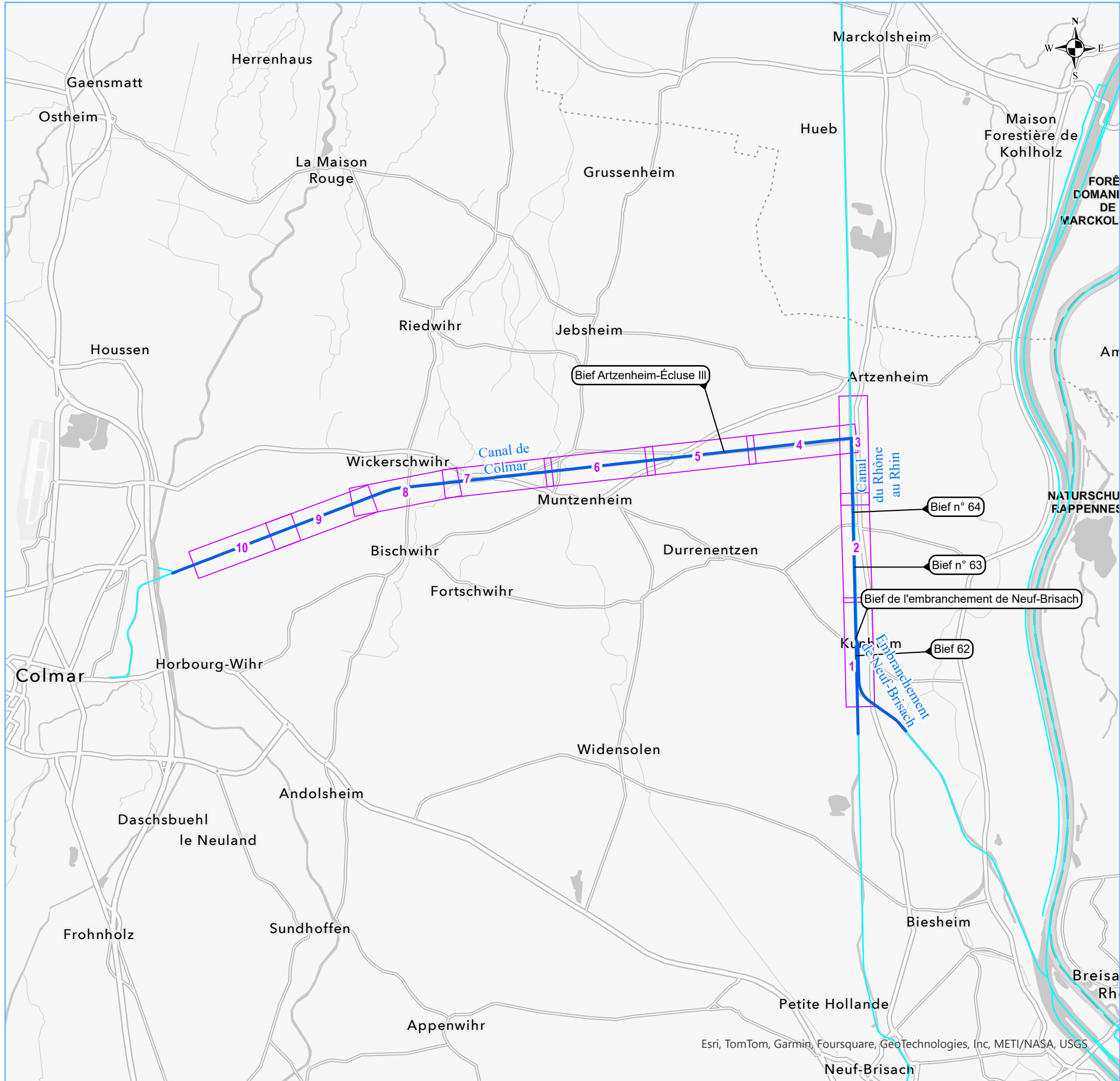


**ATLAS**

**Digues classées  
au titre de la  
Sécurité des Ouvrages Hydrauliques (SOH)**

**Canal de Colmar  
Embranchement de Neuf-Brisach**



# TABLEAU D'ASSEMBLAGE

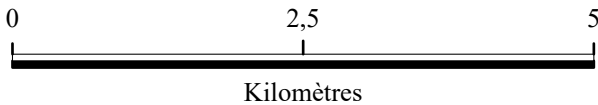
# Canal de Colmar

## Embranchement de Neuf-Brisach

Section de digue	Priorité visite	Longueur (m)
CCOL-B63N-01-G	P3	1 827
CCOL-ENB-01-D	P3	1 837
CCOL-ENB-01-D	P2	957
CCOL-ENB-01-G	P1	1 324
CCOL-ENB-01-G	P1	10 536

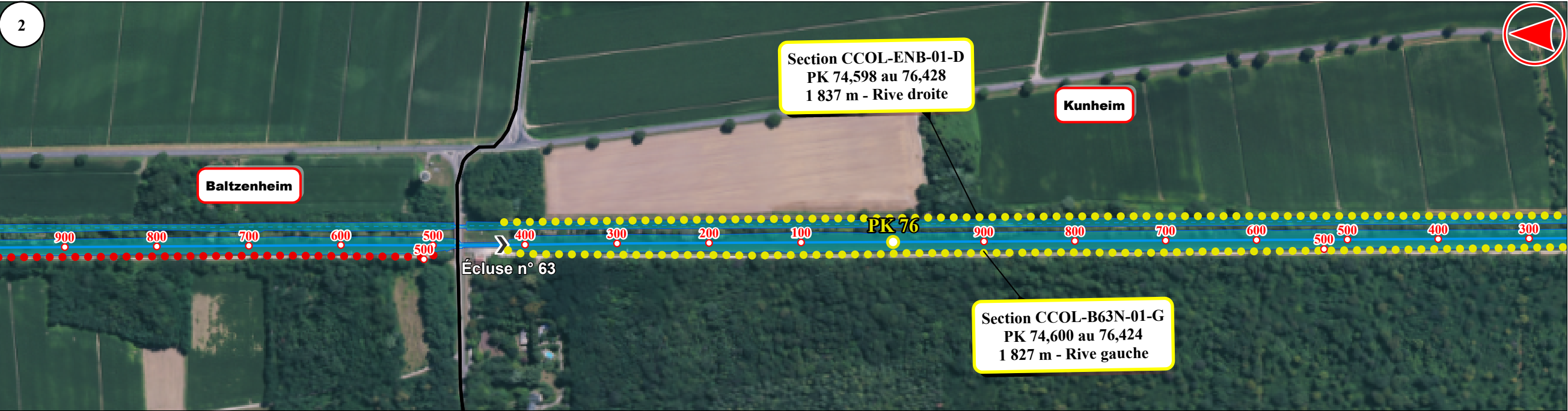
**Observation :** toutes les digues ont un niveau de classement « C ».

Source : SIGFED, données locales, BDOrtho  
Date : 13/03/2025  
Réalisé par : VNF/DTS/STVE/UF Géomatique





Direction Territoriale  
de  
Strasbourg



### Légende

#### Digue classée

Priorité visite

- P1 ● ● ●
- P2 ● ● ●
- P3 ● ● ●

#### Réseau

- Point kilométrique ●
- Point hectométrique ○

#### Ouvrage

- Écluse ^

#### Hydrographique

- Grand gabarit —
- Petit gabarit —
- Section court-circuitée, autre —
- Déclassé ou en gestion hydraulique - - -
- Rigole alimentaire - - -
- Autre réseau hydrographique —
- Surface hydrographique ■

#### Administration

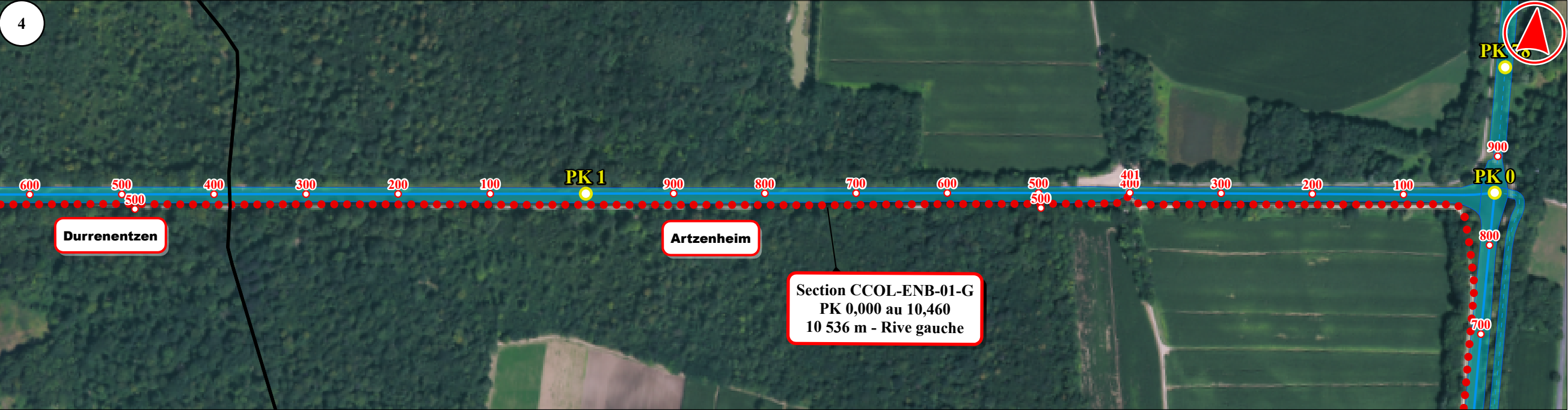
- Commune □

0 50 100 150  
Mètres

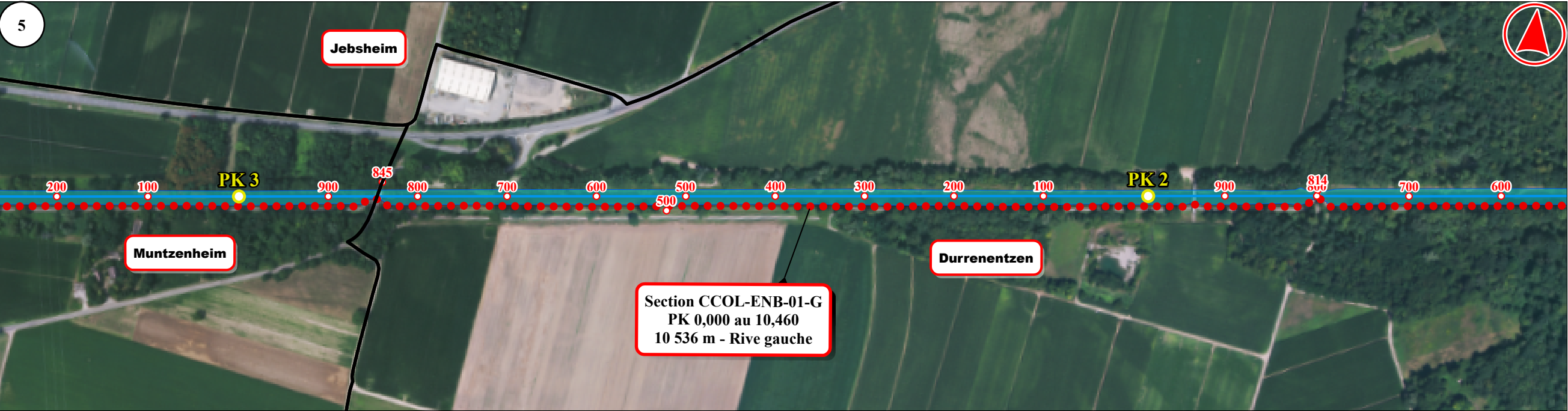
Source : SIGFED, données locales, BDOrtho  
Date : 13/03/2025  
Réalisé par : VNF/DTS/STVE/UF Géomatique







Direction Territoriale  
de  
Strasbourg



### Légende

#### Digue classée

Priorité visite

- |    |       |
|----|-------|
| P1 | ● ● ● |
| P2 | ● ● ● |
| P3 | ● ● ● |

#### Réseau

- |                     |   |
|---------------------|---|
| Point kilométrique  | ○ |
| Point hectométrique | ○ |

#### Ouvrage

- |        |   |
|--------|---|
| Écluse | ^ |
|--------|---|

#### Hydrographique

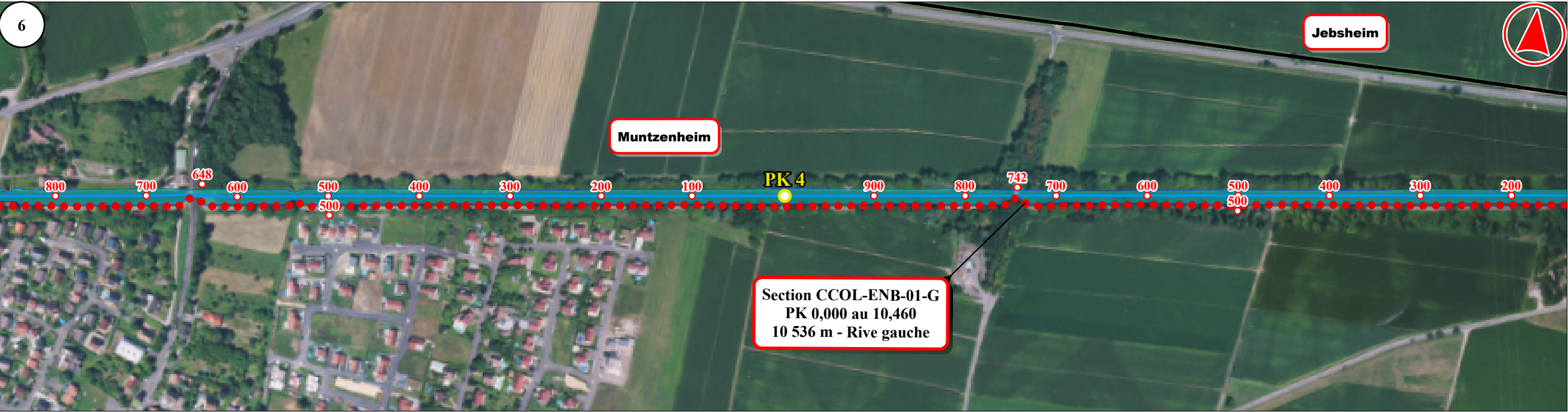
- |                                    |       |
|------------------------------------|-------|
| Grand gabarit                      | —     |
| Petit gabarit                      | —     |
| Section court-circuitée, autre     | —     |
| Déclassé ou en gestion hydraulique | - - - |
| Rigole alimentaire                 | - - - |
| Autre réseau hydrographique        | —     |
| Surface hydrographique             | ■     |

#### Administration

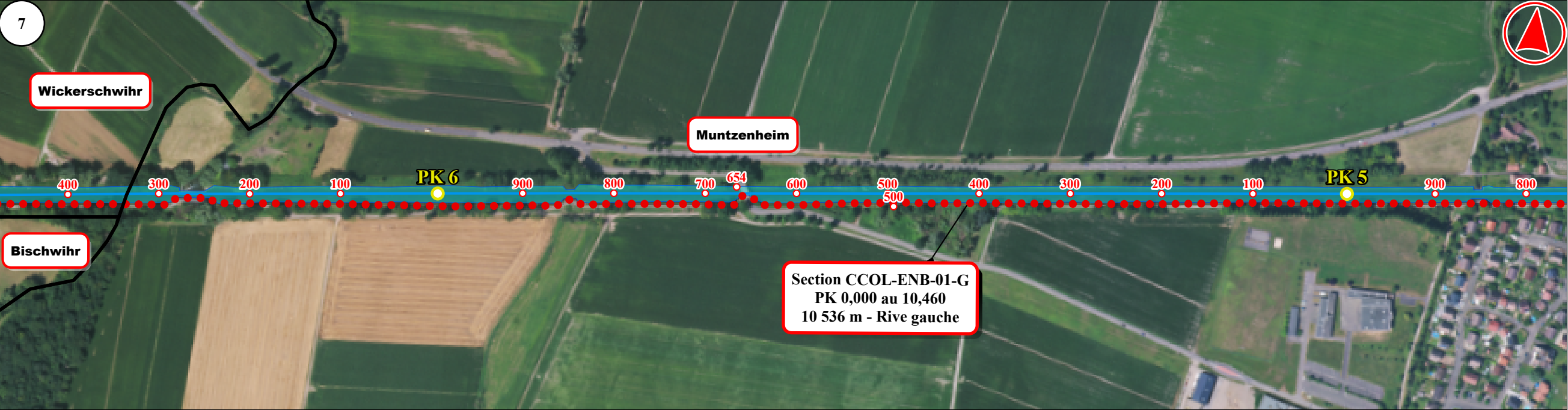
- |         |   |
|---------|---|
| Commune | □ |
|---------|---|

0 50 100 150  
Mètres

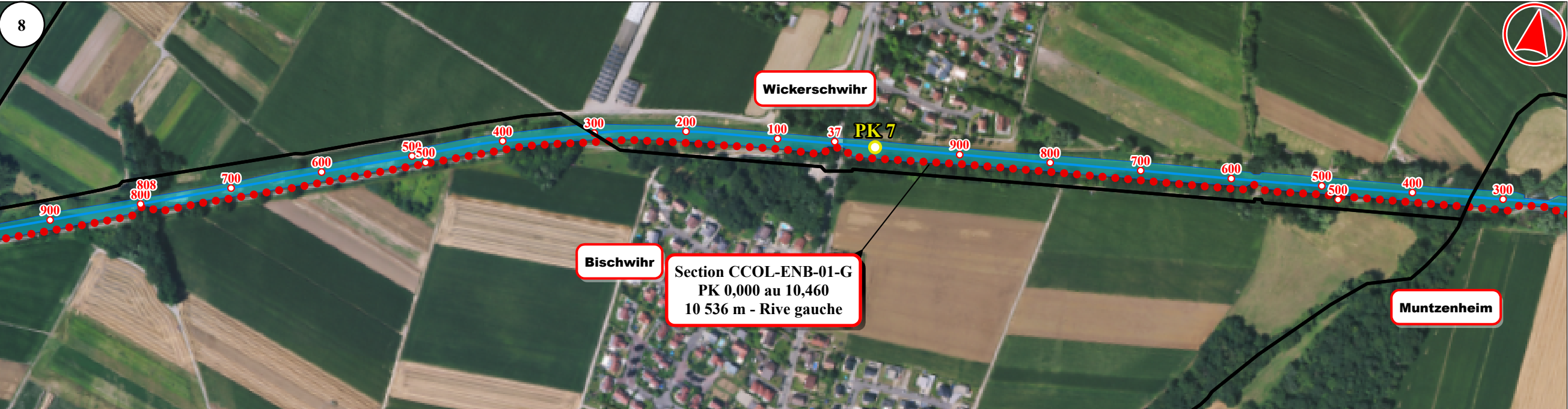
Source : SIGFED, données locales, BDOrtho  
Date : 13/03/2025  
Réalisé par : VNF/DTS/STVE/UF Géomatique







Direction Territoriale  
de  
Strasbourg



### Légende

#### Digue classée

Priorité visite

P1	● ● ●
P2	● ● ●
P3	● ● ●

#### Réseau

Point kilométrique	●
Point hectométrique	○

#### Ouvrage

Écluse	^
--------	---

#### Hydrographique

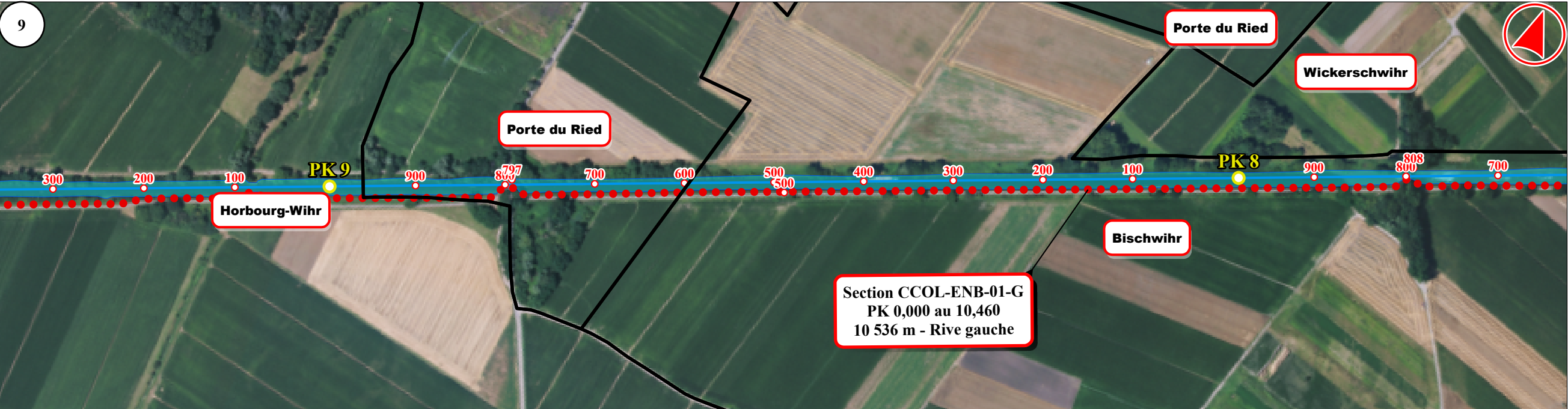
Grand gabarit	—
Petit gabarit	—
Section court-circuitée, autre	—
Déclassé ou en gestion hydraulique	- - -
Rigole alimentaire	- - -
Autre réseau hydrographique	—
Surface hydrographique	■

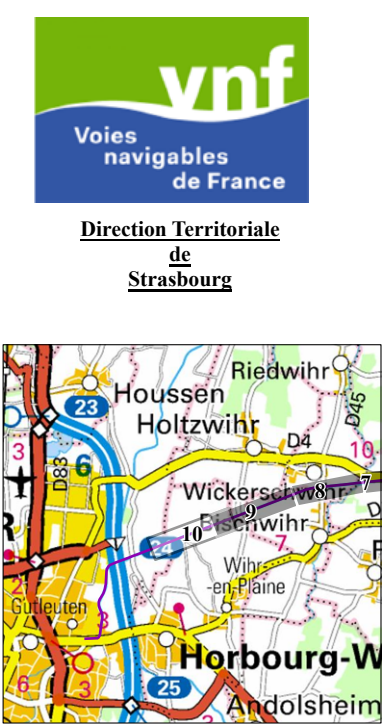
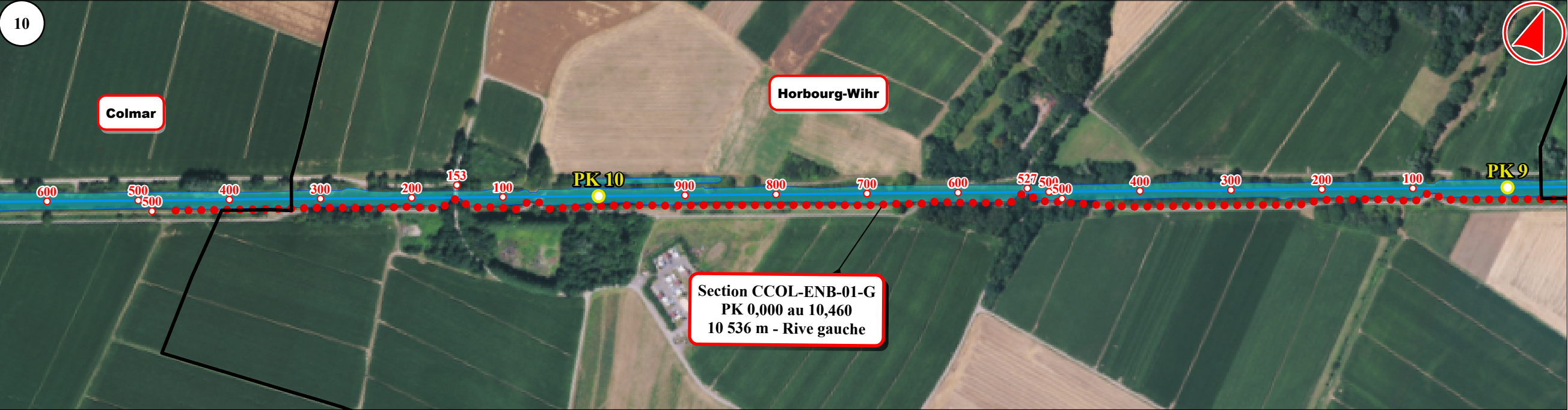
#### Administration

Commune	□
---------	---

0 50 100 150  
Mètres

Source : SIGFED, données locales, BDOrtho  
Date : 13/03/2025  
Réalisé par : VNF/DTS/STVE/UF Géomatique





Légende

Digue classée

Priorité visite	
P1	● ● ●
P2	● ● ●
P3	● ● ●

Réseau

Point kilométrique	○
Point hectométrique	○

Ouvrage

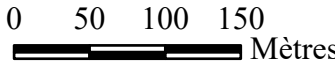
Écluse	^
--------	---

Hydrographique

Grand gabarit	—
Petit gabarit	—
Section court-circuitée, autre	—
Déclassé ou en gestion hydraulique	- - -
Rigole alimentaire	- - -
Autre réseau hydrographique	—
Surface hydrographique	■

Administration

Commune	□
---------	---



Source : SIGFED, données locales, BDOrtho  
Date : 13/03/2025  
Réalisé par : VNF/DTS/STVE/UF Géomatique